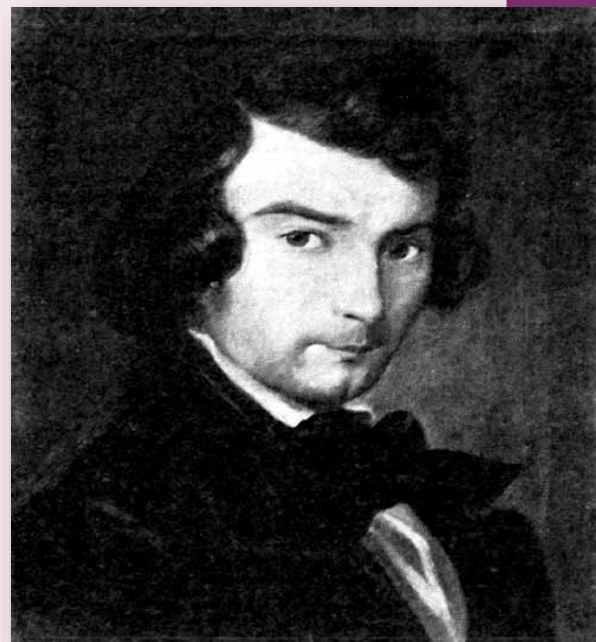


*Шишкин Иван
Иванович
(1832-1898)*



Иван Иванович Шишкин один из самых знаменитых и великих русских художников. Родился Иван Иванович в купеческой семье 25 января 1832 года.

Все, что рисовал Шишкин, имело очень правдивые и реалистичные формы. Секрет русского художника прост, он рисовал то, что видел, не приукрашивая, и не приуменьшая. Иван Иванович Шишкин — настоящий мастер пейзажа. Автор множества потрясающих картин, многие из которых хранятся в коллекции Третьяковской галереи.



А. Н. Мокрицкий

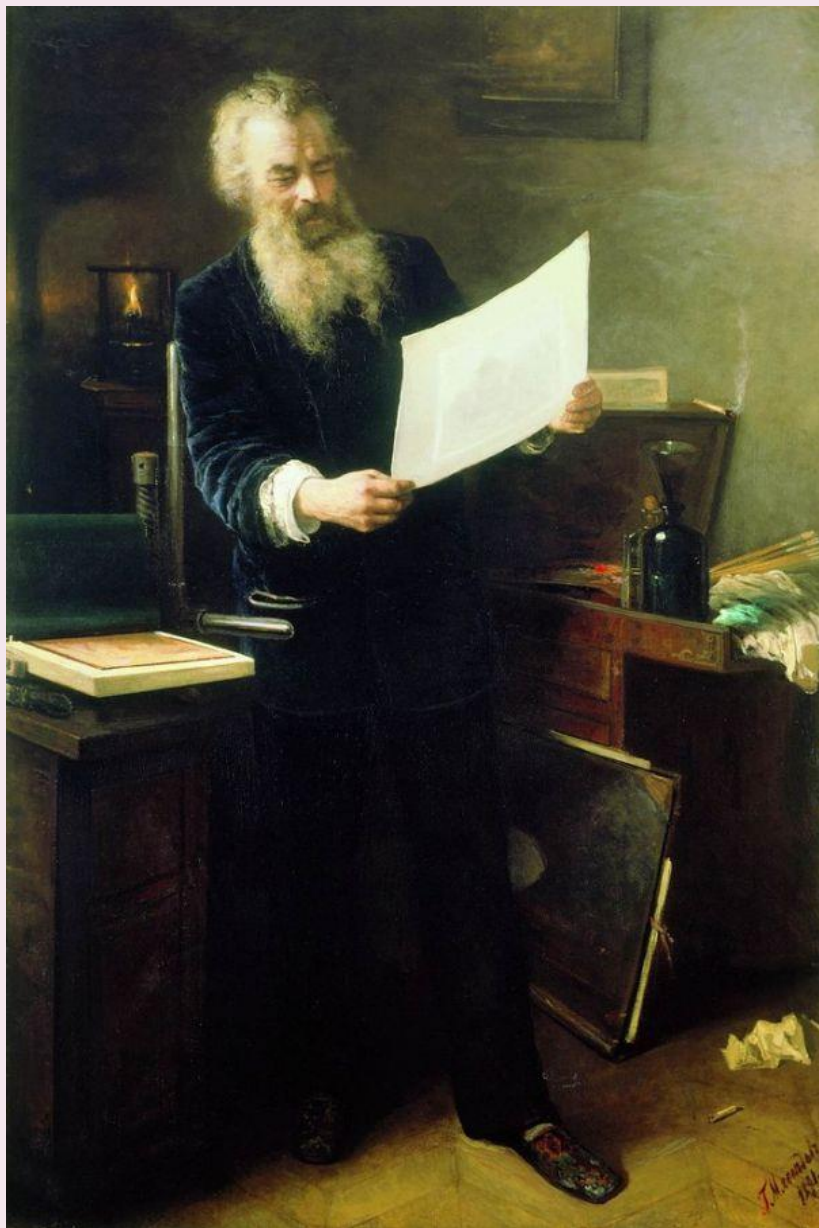
Преподаватели сразу отметили склонность Шишкина к пейзажной живописи. Уже в первый год пребывания в академии ему была присуждена малая серебряная медаль за «Вид в окрестностях Петербурга». В 1858 г. художник получил Большую серебряную медаль за картину «Вид на острове Валааме».



*"Вид в окрестностях
Петербурга"
1856 г. Масло.*

*"Вид на острове Валаам."
(Местность Куќќо).
1859-1860 гг.*





*Картины
Шишқина
Ивана
Ивановича*

*Сосновый бор.
Мачтовый лес в
Вятской губернии*



В картине «Сосновый бор» художник определяет свою основную тему - могучий, величественный русский лес.

Рожь



В пейзаже объединены два традиционных для художника мотива: поля с убегающей вдаль дорогой и могучие сосны.

Лесные дали

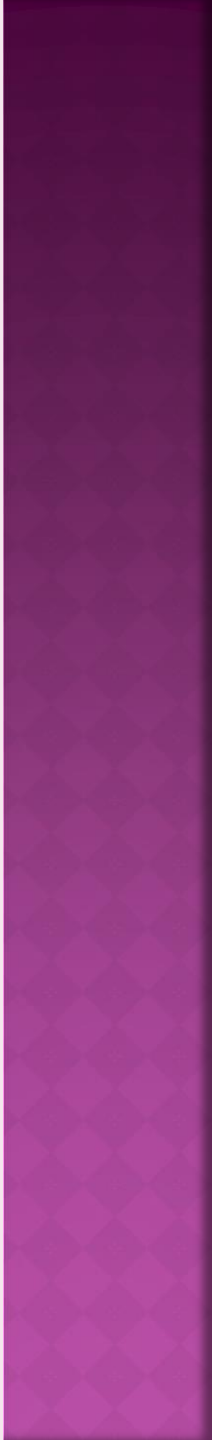


Картина посвящена природе Урала. Художник выбирает высокую точку зрения, стремясь изобразить не столько конкретное место, сколько создать образ страны в целом. Пространство строится четкими планами, увлекая взгляд зрителя вглубь, к серебристому озеру в центре композиции. Лесные массивы переливаются и перетекают друг в друга, подобно морским волнам.

Утро в сосновом лесу



Мотив хвойного леса, к которому обращается Шишкин в этой картине, типичен для его творчества. Вечнозеленые сосны и ели подчеркивают ощущение величия и вечности мира природы.



- Сегодня я узнал...
- Было интересно...
- Было трудно...
- Я выполнял задание...
- Я понял, что...
- Теперь я могу...
- Я почувствовал, что...
- Я приобрел...
- Я научился...